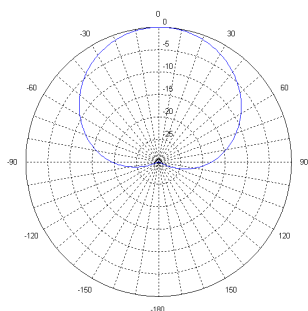
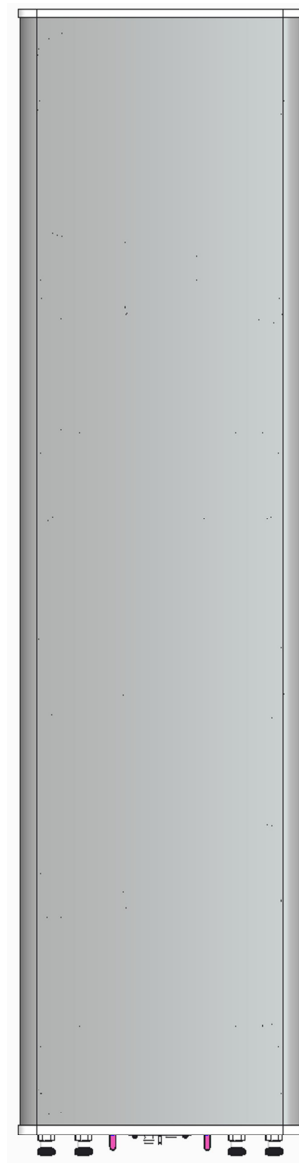
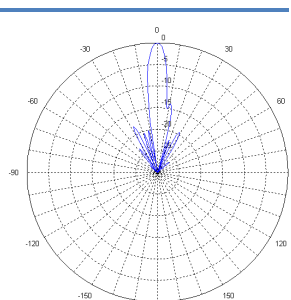
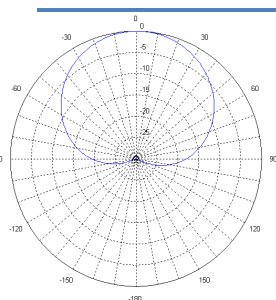


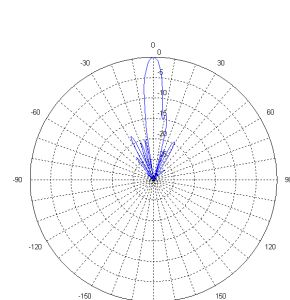
参数 (单位)		指标	指标
通用参数	工作频段 (MHz)	703-803	885-960
	极化方式 (°)	±45	±45
	垂直面电调角范围 (°)	0-10	0-10
	电下倾角精度 (°)	±1.0	±1.0
电路参数	各辐射端口电压驻波比	≤1.50	≤1.50
	三阶互调 (dBm, @2×43dBm)	≤-107	≤-107
	900M和700M对700M的三阶互调 (dBm, @2*43dBm)	≤-107	/
	700M和900M对900M的三阶互调 (dBm,@43dBm)	/	≤-107
	平均功率容限 (W, 单端口)	≥80	≥80
	峰值功率容限 (W, 单端口)	≥800	≥800
	隔离度 (dB)	≥25	≥25
	端口间隔离度 (dB)	≥25	≥25
辐射参数	水平面半功率波束宽度 (°)	70±5	65±5
	垂直面半功率波束宽度 ^a (°)	≥9.0	≥8.5
	增益(dBi)	≥16.0	≥17.0
	辐射效率 (%)	≥85	≥85
	能效 (%)	≥65	≥65
	交叉极化比 (dB, 轴向)	≥15	≥15
	交叉极化比 (dB, ±60°范围内)	≥8	≥8
	前后比(dB)	≥25	≥25
	上旁瓣抑制(dB)	≤-15	≤-15
	第一零点填充(dB)	≥-22	≥-22
	波束±60°边缘功率下降(dB)	12±3	12±3



水平面方向图
Horizontal pattern



垂直面方向图
Vertical pattern





内置RET参数								
RET形式	内置可插拔							
RET 协议	AISG2.0/3GPP							
输入电压(V)	10-30 DC							
功耗(W)	<13w (工作) <2w (待机)							
校准时间(s)	<90 (典型值:2电机)							
RET 接口	2 x 8 pin 接头(符合IEC 60130-9) 输入:阳头(Male)/输出:阴头(Female)							
AISG连接口	1	2	3	4	5	6	7	8
	DC	n/c	RS-485B	n/c	RS-485A	DC	DC return	n/c
雷电保护	3(8/20μs)							

其它参数	
接口形式	4*7/16 DIN-Female
天线尺寸(mm)	<1589×498×200
天线重量(KG)	<24.8
机械调整范围 (°)	0~15
工作温度 (°C)	-40~+70
承载风速m/s	55
抱杆直径(mm)	50-115

