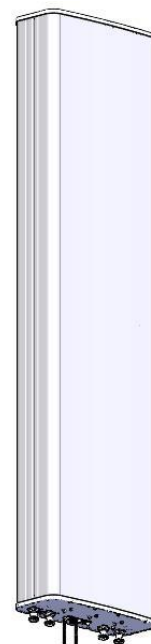
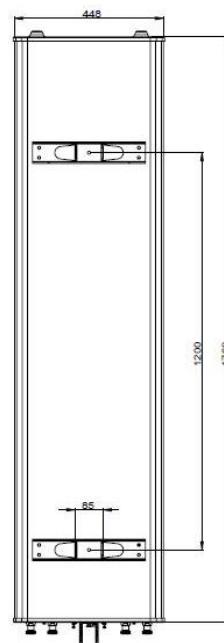
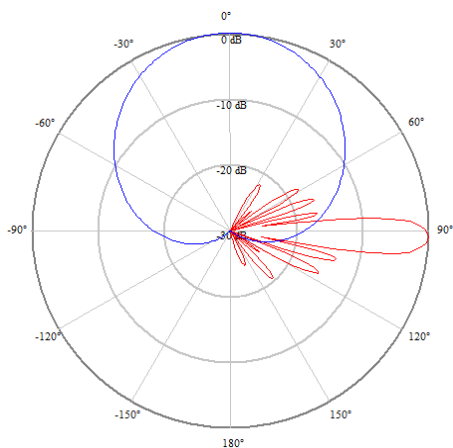


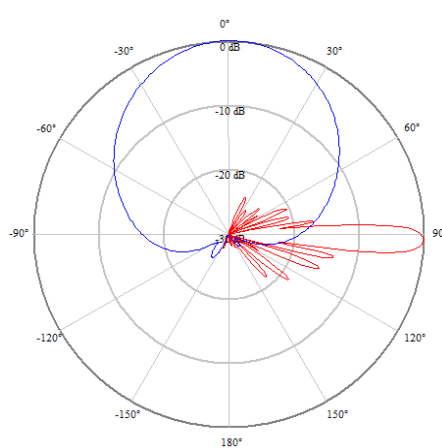
电性能参数				
频段	MHz	2x (703-960)		
		703-803	885-960	
极化方式	°	±45		
辐射参数				
增益	dBi	16.0	17.0	
前后比	dB	≥25	≥25	
上旁瓣抑制		≤-15	≤-15	
交叉极化比		轴向	≥15	≥15
		±60°内	≥8	≥8
波束±60°边缘功率下降		12±3	12±3	
辐射效率	%	≥85	≥85	
水平面半功率波束宽度	°	70±5	65±5	
垂直面半功率波束宽度		≥9.0	≥8.5	
电下倾角		0-10	0-10	
电下倾角精度		±1.0	±1.0	
电路参数				
电压驻波比	/	1.50	1.50	
隔离度	dB	≥25	≥25	
三阶互调	dBm	≤-107	≤-107	
900M和700M对700M的三阶互调		≤-107	/	
700M和900M对900M的三阶互调		/	≤-107	
特性阻抗	Ω	50		
平均功率容限 (单端口)	W	≥80	≥80	
峰值功率容限 (单端口)		≥800	≥800	



机械指标	
接头类型	4 x 7/16 DIN
接头位置	底部
防雷保护	直流感地
天线罩材质	UPVC
天线净重	25.5 kg
天线尺寸(长 x 宽 x 高)	1769 x 448 x 188 mm
极限风速	241 km/h
最大风载@150 km/h (正/侧面/最大)	806 / 227 / 840 N
支持抱杆直径	50-110 mm
相对湿度	5% - 95%
工作温度	-40 ~ +70 °C
机械下倾角	0-10°



700M



900M