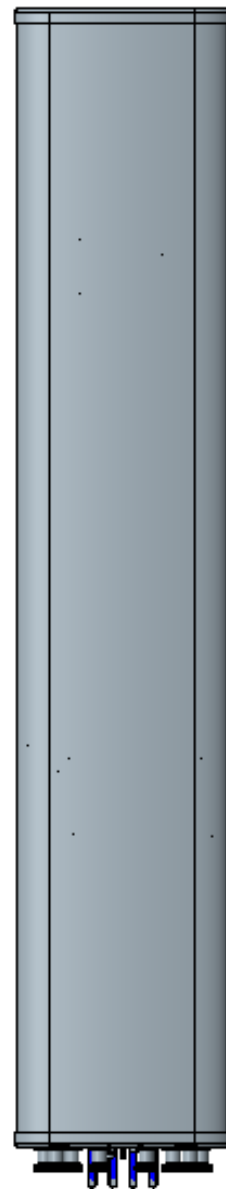
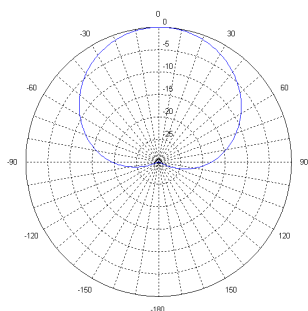
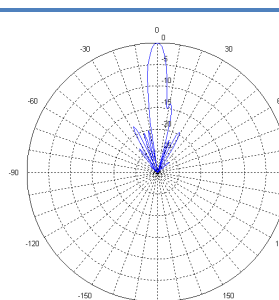
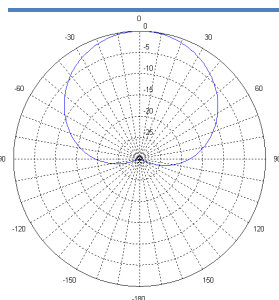


项目名称	指标		
<b>电性能参数</b>			
频率范围(MHz)	1710-2170	1710-2170	1710-2170
增益(dBi)	14.5	14.5	14.5
水平波瓣宽度(°)	65±6	65±6	65±6
垂直波瓣宽度(°)	≥12	≥12	≥12
电下倾角(°)	0-14	0-14	0-14
电压驻波比	≤1.5	≤1.5	≤1.5
隔离度(dB)	≥28	≥28	≥28
交叉极化鉴别率(dB)	±30° 以内 ≥15, ±30° ~60° ≥10	±30° 以内 ≥15, ±30° ~60° ≥10	±30° 以内 ≥15, ±30° ~60° ≥10
上旁瓣抑制(dB)	≥17	≥17	≥17
前后辐射比(dB)	≥25	≥25	≥25
极化	±45°	±45°	±45°
功率容限(W)	250	250	250
三阶互调(dBm)	≤-110dBm (@2*43dBm)		
端口阻抗(Ω)	50		
接口形式	8*7/16DIN- female		
<b>其它参数</b>			
天线尺寸(mm)	≤1465*270*140		
包装尺寸(mm)	1950*340*175		
安装架重量(kg)	5		
机械调整范围(°)	0~15		
工作温度(°)	-40~+70		
承载风速(m/s)	55		
迎风面积(m²)	≤0.8		
天线罩材料	玻璃钢(FRP)/工程塑料		
抱杆直径(mm)	Φ50~Φ110		


**1710-2170MHz**

 水平面方向图  
Horizontal pattern

 垂直面方向图  
Vertical pattern
