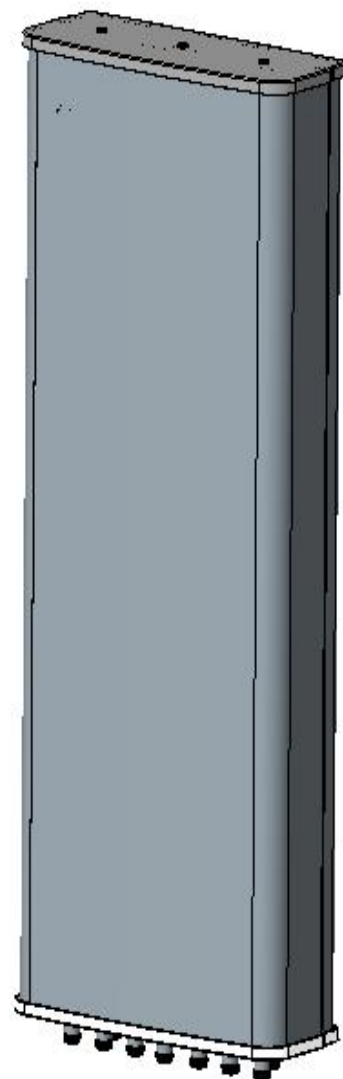
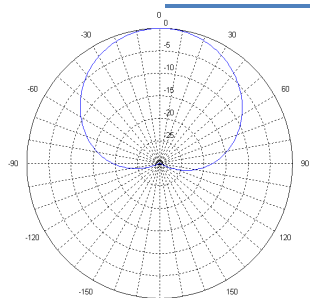


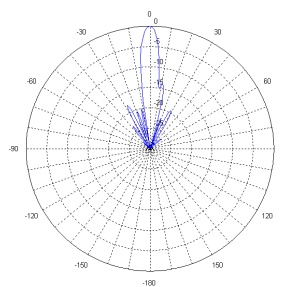
项目名称		指标	
电性能参数			
通用参数	工作频段 (MHz)	1920MHZ~2170MHZ	
	垂直面电调角范围 (°)	2-12	
	电下倾角精度 (°)	±1.0	
校准与电气参数	校准端口至各辐射端口的耦合度 (dB)	-26±2	
	校准端口至各辐射端口的幅度最大偏差 (dB)	≤0.9	
	校准端口至各辐射端口的相位最大偏差 (°)	≤7	
	校准端口及辐射端口电压驻波比	≤1.50	
	三阶传输互调 (dBm)	≥107	
	同极化辐射端口之间的隔离 (dB)	2度下倾	≥25
		3-6度下倾	≥25
		7-12度下倾	≥25
	异极化辐射端口之间的隔离 (dB)	2度下倾	≥25
		3-6度下倾	≥25
7-12度下倾		≥25	
辐射参数	单元波束	水平面半功率波束宽度 (°)	90±15
		单元波束增益 (dBi)	≥15.5
		交叉极化比 (dB, 轴向)	≥15
		交叉极化比 (dB, ±60° 内)	≥8
		前后比 (dB)	≥23
		上旁瓣抑制 (dB)	≥13



辐射参数	广播波束	广播波束增益 (dBi)	≥17.5
		±32.5° 扇区功率占比(%)	72±7
		±60° 扇区功率占比(%)	≥90
		波束±60° 边缘功率下降 (dB)	12±3
		垂直面半功率波束宽度 (°)	≥6
		前后比 (dB)	≥25
		上旁瓣抑制 (dB)	≤-14
	业务波束	0° 指向波束增益 (dBi)	≥21.5
		0° 指向波束水平面半功率波束宽度 (°)	≤30
		0° 指向波束水平面副瓣电平 (dB)	≤-12
		±60° 指向波束增益 (dBi)	≥17
		±60° 指向波束水平面半功率波束宽度 (°)	≤32
		0° 交叉极化比 (dB, 轴向)	≥18
0° 前后比 (dB)	≥28		
其它参数			
天线尺寸 (mm)	≤1006*380*136		
天线重量 (kg)	≤20		
机械调整范围 (°)	0~10		
工作温度(C°)	-40~+70		
承载风速(m/s)	55		
天线罩材料	玻璃钢(FRP)/工程塑料		
抱杆直径(mm)	Φ50~Φ110		


 水平面方向图
Horizontal pattern

1920-2170MHz


 垂直面方向图
Vertical pattern

Guangdong Shenglu Telecommunication Co.,Ltd.

Add:No.4 Jinye 2 Road,Xinan Industry Area,Sanshui,Foshan,Guangdong,china

Phone:0757-87744996

Fax:0757-87744996

Email:sales@shenglu.com

http://www.shenglu.com

Standard: YD/T 1059



广东盛路通信科技股份有限公司

地址: 广东省佛山市三水区西南工业园进业2路4号

电话: 0757-87744996

传真: 0757-87744996

邮箱: sales@shenglu.com

网址: www.shenglu.com

执行标准: YD/T 1059