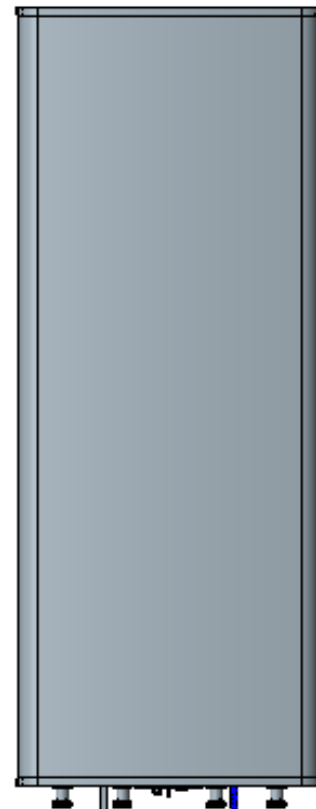
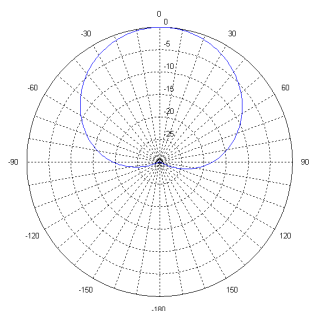
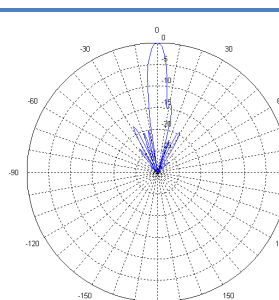
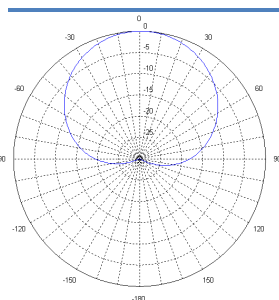


项目名称	指标	
电性能参数		
频率范围(MHz)	820-960	820-960
增益(dBi)	≥14.5	≥14.5
水平波瓣宽度(°)	65±6	65±6
垂直波瓣宽度(°)	≥13	≥13
电下倾角(°)	0-14	0-14
电压驻波比	≤1.4	≤1.4
隔离度(dB)	≥28	≥28
交叉极化鉴别率(dB)	轴向≥15, ±60°内≥10	轴向≥15, ±60°内≥10
上旁瓣抑制(dB)	≥15	≥15
前后辐射比(dB)	≥25	≥25
极化	±45°	±45°
功率容限(W)	350	350
三阶互调(dBm)	≤-107dBm (@2*43dBm)	
端口阻抗(Ω)	50	
接口形式	4*7/16DIN-Female	
其它参数		
天线尺寸(mm)	≤1164*449*188	
机械调整范围(°)	0~10	
工作温度(°)	-40~+70	
承载风速(m/s)	55	
迎风面积(m²)	≤0.8	
天线罩材料	玻璃钢(FRP)/工程塑料	
抱杆直径(mm)	Φ50~Φ110	


820-960MHz

 水平面方向图
Horizontal pattern

 垂直面方向图
Vertical pattern
